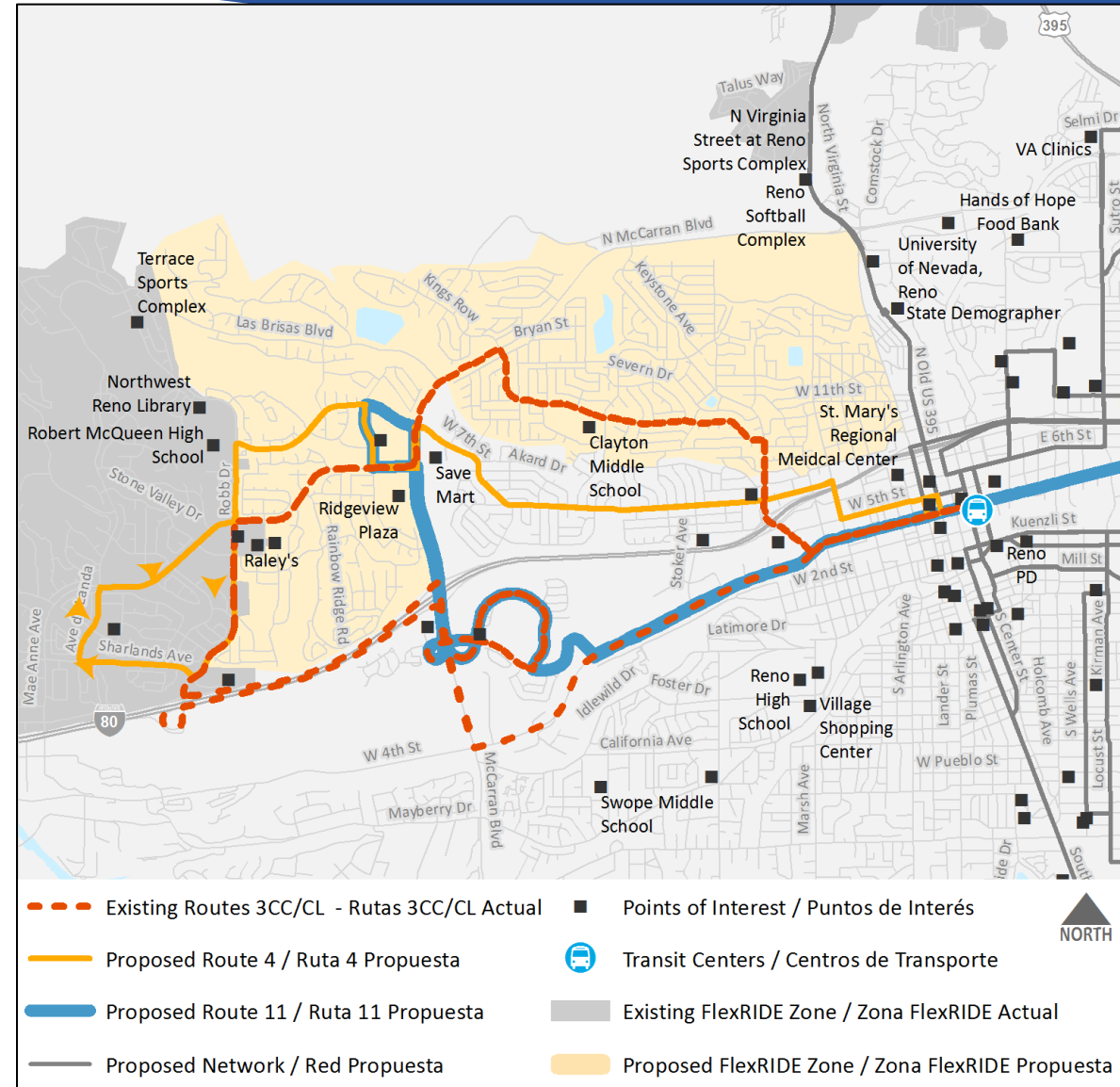


Route 3CC and 3CL - Discontinue

- Discontinue Routes 3CC and 3CL because of one-way loop routing
- Partially replaced with changes to Routes 4 & 11
- Extended Route 11 will connect communities west of Downtown to Sparks with a one-seat ride
- Extend Somerset / Verdi FlexRIDE Zone to cover Kings Row (explained in more detail later)

Descontinuar las Rutas 3CC y 3CL

- *Descontinuar las Rutas 3CC y 3CL debido a las rutas siendo unidireccional en ciertos segmentos*
- *Reemplazar la ruta parcialmente con los cambios a las Rutas 4 y 11*
- *Extender la Ruta 11 para conectar con las comunidades al oeste del centro a Sparks con un viaje de un asiento*
- *Extender la zona FlexRIDE de Somerset/Verdi para dar servicio a Kings Row (explicado en más detalle luego)*



Route 4 Changes

- Reroute to cover most productive segments of Routes 3CC, 3CL, and 4 north of I-80
- Add midday service on Sundays

Cambios a la Ruta 4

- *Cambia la ruta para ofrecer servicio a los segmentos más productivos de las Rutas 3CC, 3CL y 4 al norte de I-80*
- *Agregar servicio al medio del día los Domingos*

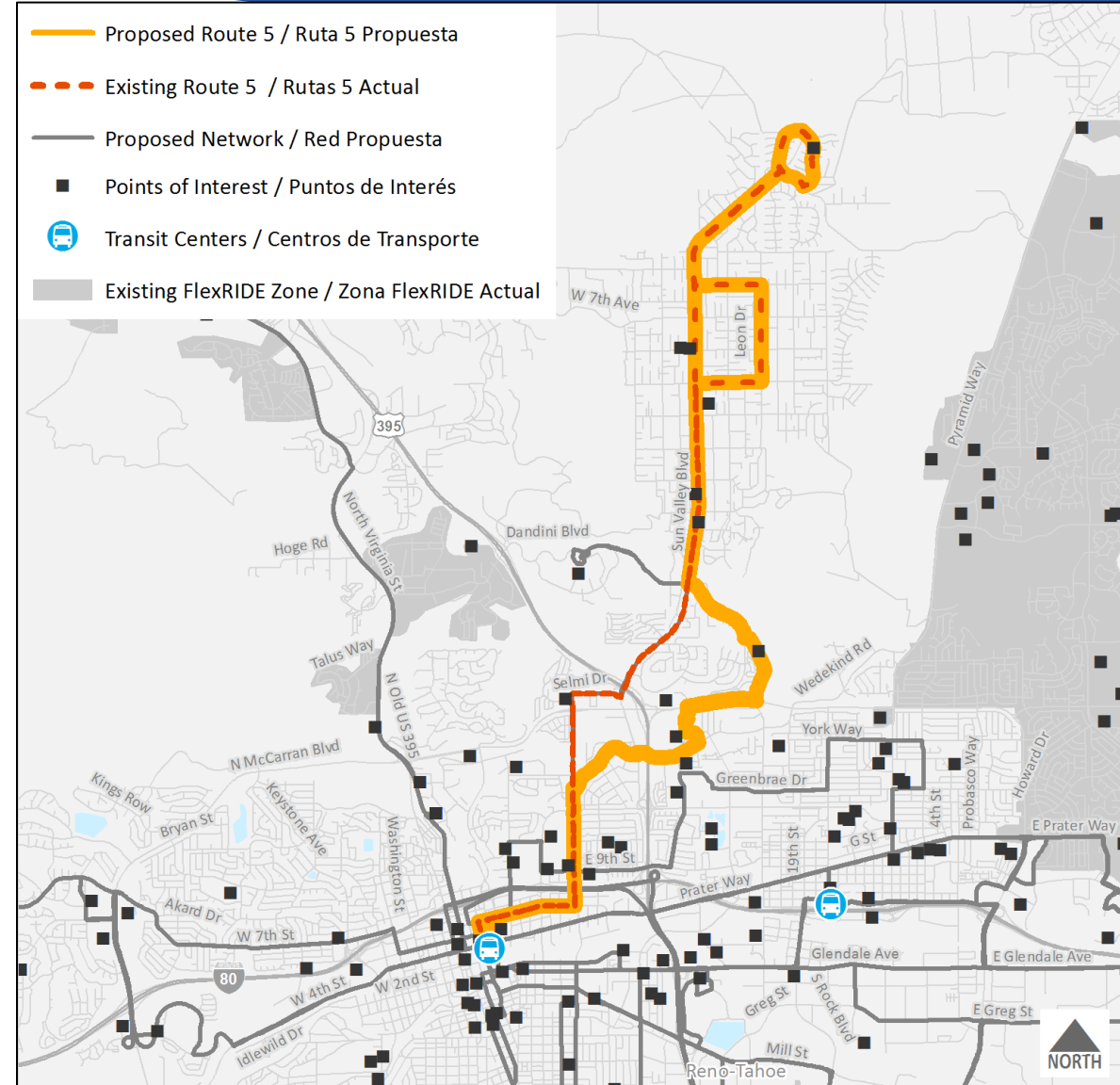


Route 5 Changes

- Swap alignments south of Sun Valley Blvd & El Rancho Dr with Route 15
- Serve relocated new Hug High School location on Sullivan Ln
- Create connection between Sun Valley and the new Hug High School
- Discontinue service on segment of El Rancho Rd

Cambios a la Ruta 5

- *Intercambiar los segmentos hacia el sur de Sun Valley Blvd y El Rancho Dr con la Ruta 15*
- *Ofrecer servicio a la nueva reubicada escuela secundaria Hug High School en Sullivan Ln*
- *Conectar Sun Valley y la nueva escuela secundaria Hug High School*
- *Descontinuar servicio en el segment de El Rancho Rd*

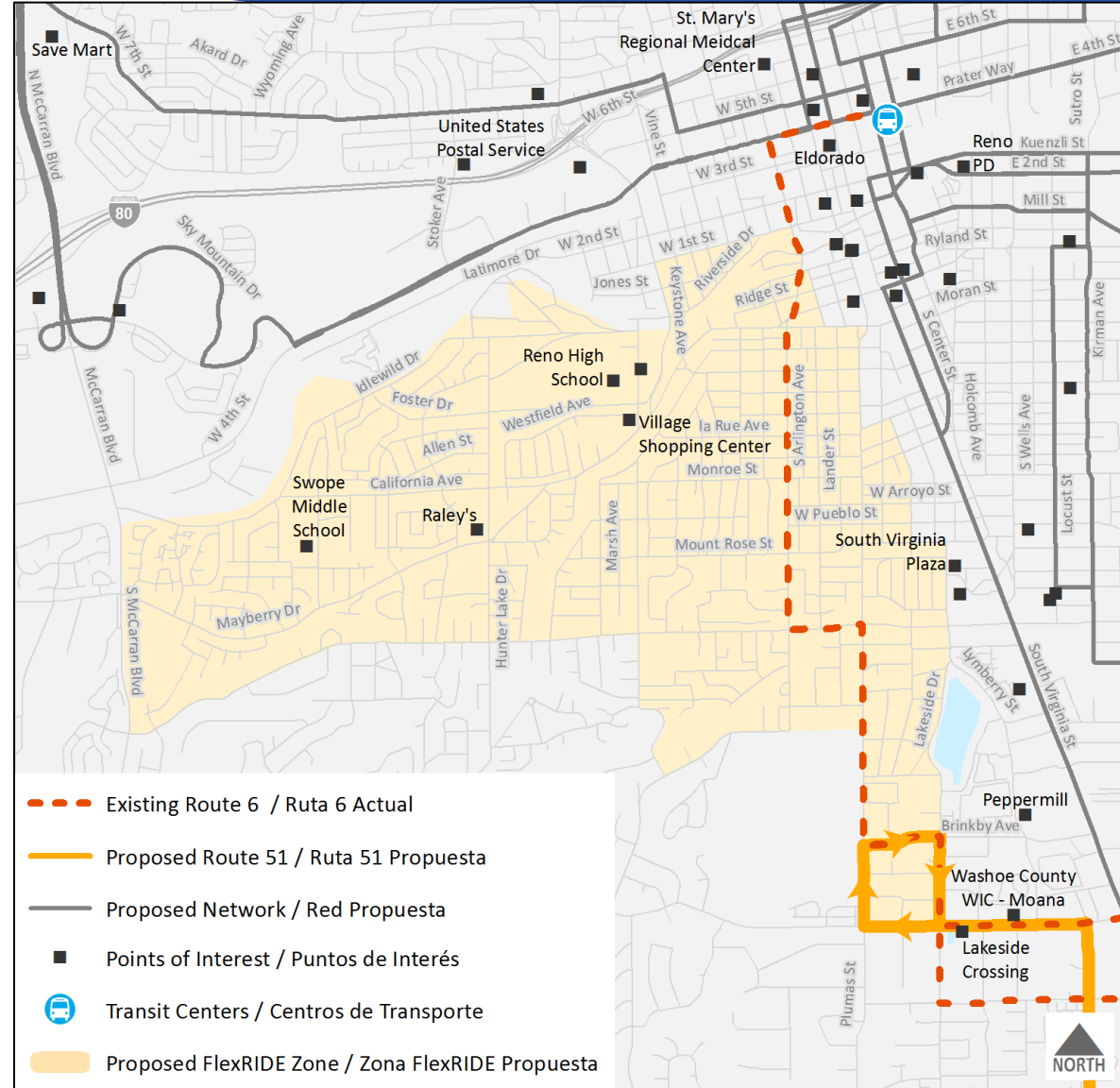


Route 6 - Discontinued

- Eliminate route because of low ridership
- Partially replace with new Southwest Reno FlexRIDE and new Route 51 (explained in more detail later)

Descontinuar la Ruta 6

- *Eliminar la ruta debido a pocos usuarios*
- *Reemplazar la ruta parcialmente con el servicio nuevo de FlexRIDE de Southwest Reno y la Ruta 51 (explicado en más detalle luego)*

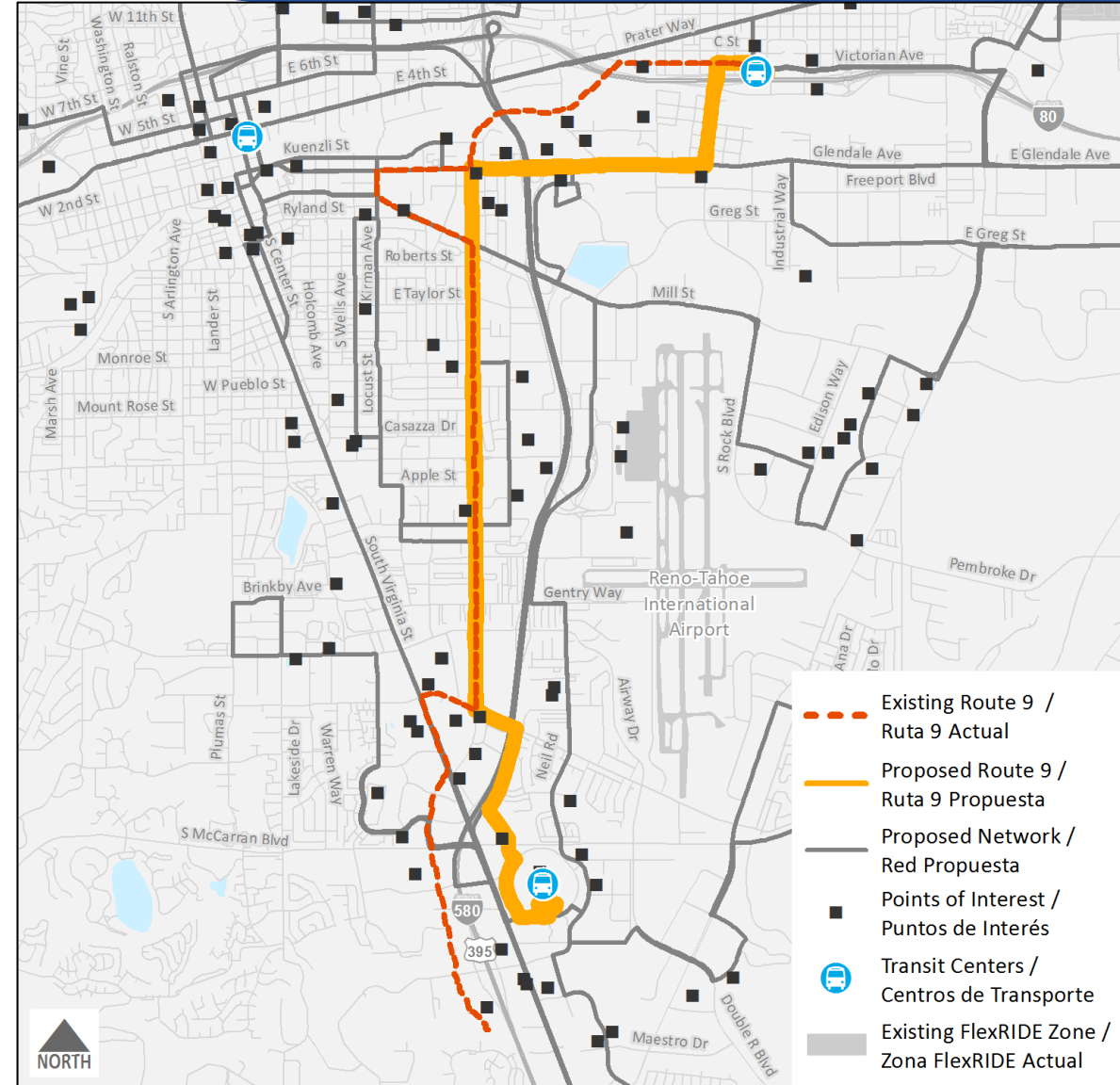


Route 9 Changes

- More direct routing between Centennial Plaza and Meadowood Mall
- Connection to Meadowood Mall will allow for additional transfers and should increase ridership
- Connect Centennial Plaza to Walmart on 2nd St
- Provide service along Smithridge Dr
- Increase frequency to 30 min during weekday peak and midday

Cambios a la Ruta 9

- *Ofrecer cambios a la ruta para servicio más directo entre Centennial Plaza y Meadowood Mall*
- *Al conectar con Meadowood Mall, podemos ofrecer oportunidades para más transbordos y usuarios*
- *Conectar Centennial Plaza con Walmart en 2nd St*
- *Ofrecer servicio a lo largo Smithridge Dr*
- *Agregar frecuencia de 30 minutos entre semana durante las horas pico y al medio día*

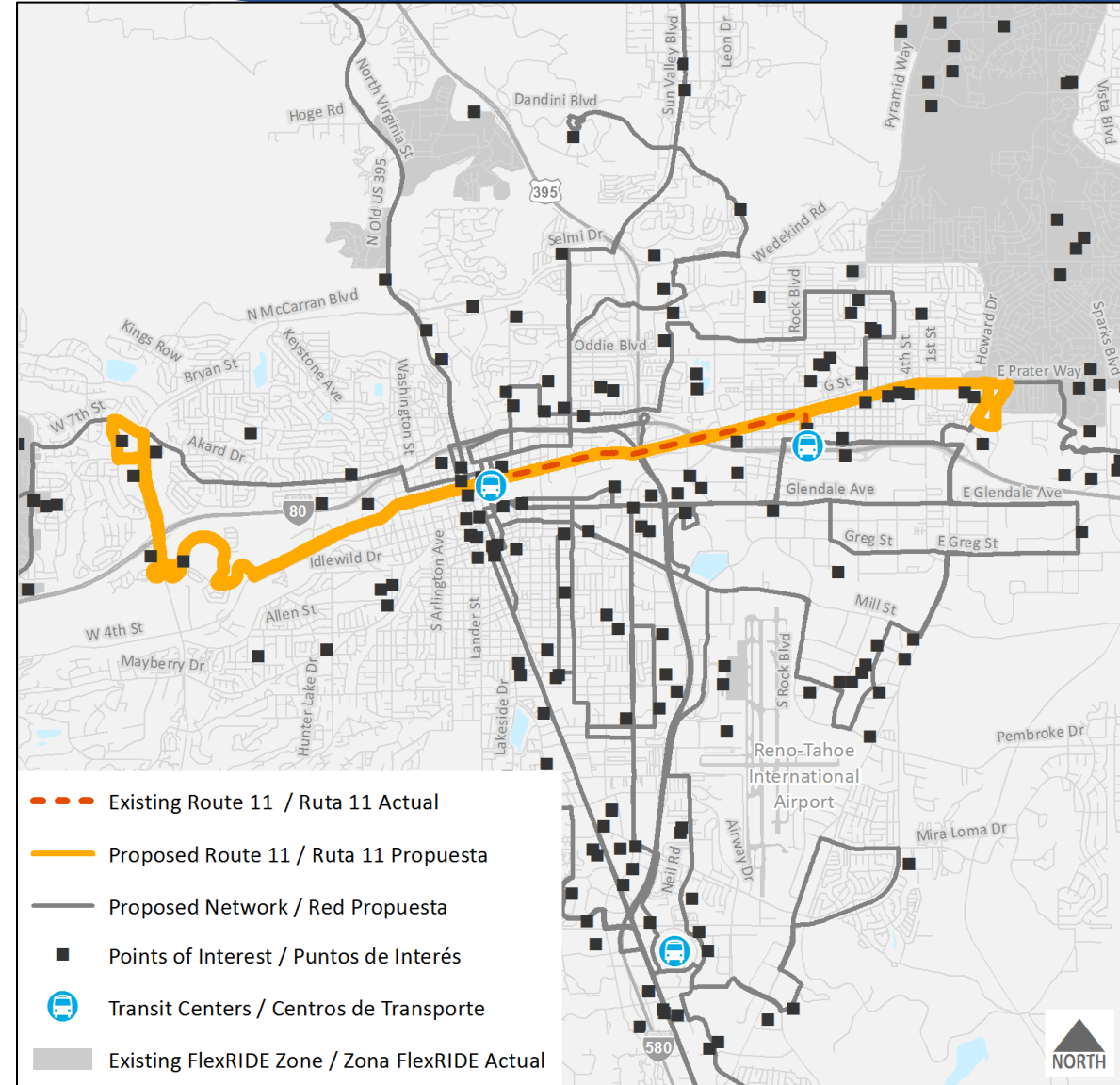


Route 11 Changes

- Extend route further east and west along the 4th St / Prater corridor
- Connect to shopping destinations at McCarran Blvd @ 7th St
- Connect to shopping destination at McCarran Blvd @ Prater Wy
- Partially replaces discontinued Routes 3CC, 3CL, and 26

Cambios a la Ruta 11

- *Extender la ruta más hacia el este y oeste a lo largo del corredor de 4th St/Prater*
- *Conectar a los destinos de compras cerca del cruce de McCarran Blvd y 7th St*
- *Conectar a los destinos de compras cerca del cruce de McCarran Blvd y Prater Wy*
- *Reemplazar parcialmente el servicio de las Rutas 3CC, 3CL y 26*

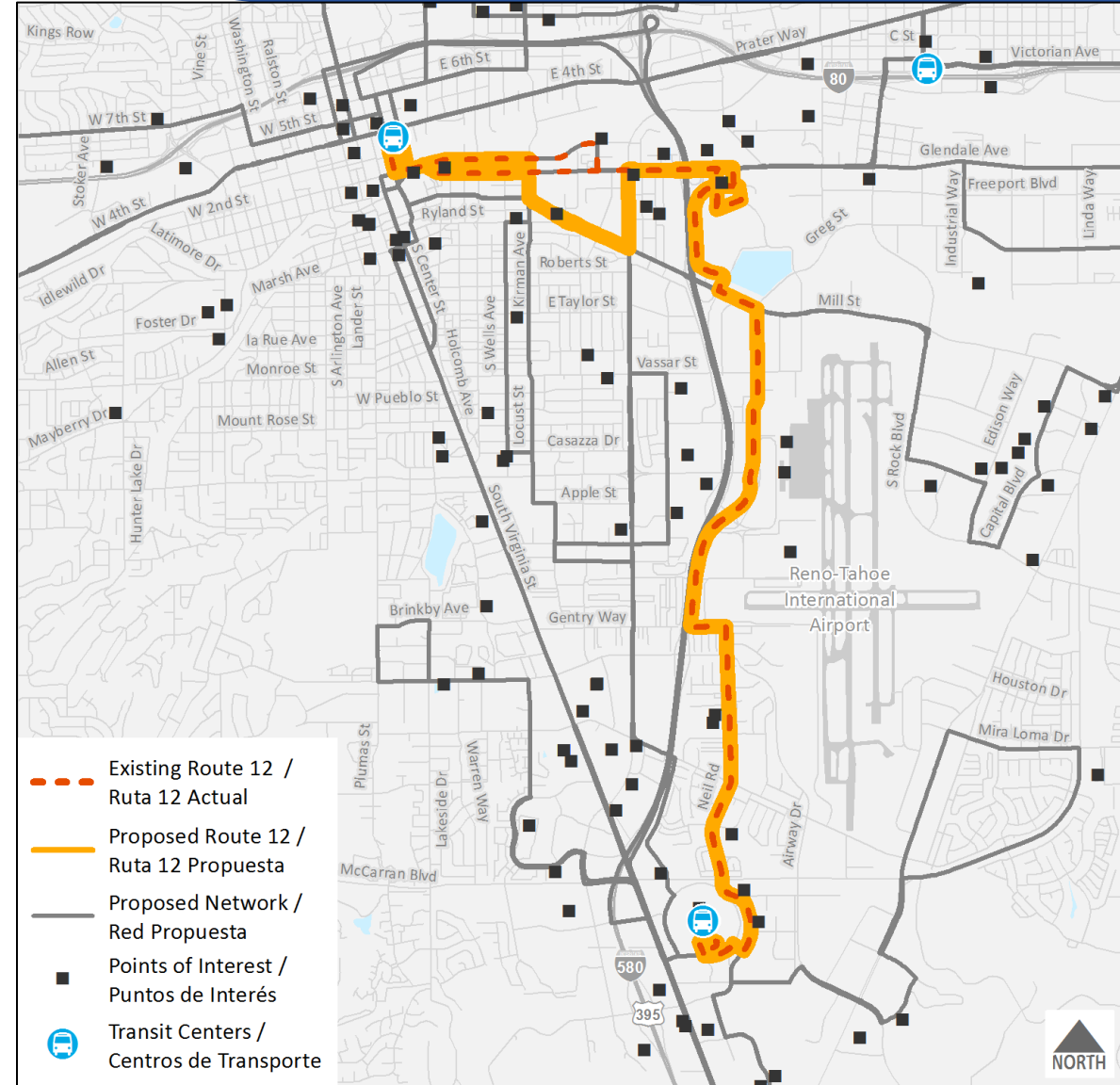


Route 12 Changes

- Change routing to serve Renown Regional Medical Center via Kirman Ave, Mills St, and Kietzke Ln

Cambios a la Ruta 12

- Cambiar la ruta para ofrecer servicio al Centro Médico Renown Regional Medical Center por Kirman Ave, Mills St y Kietzke Ln

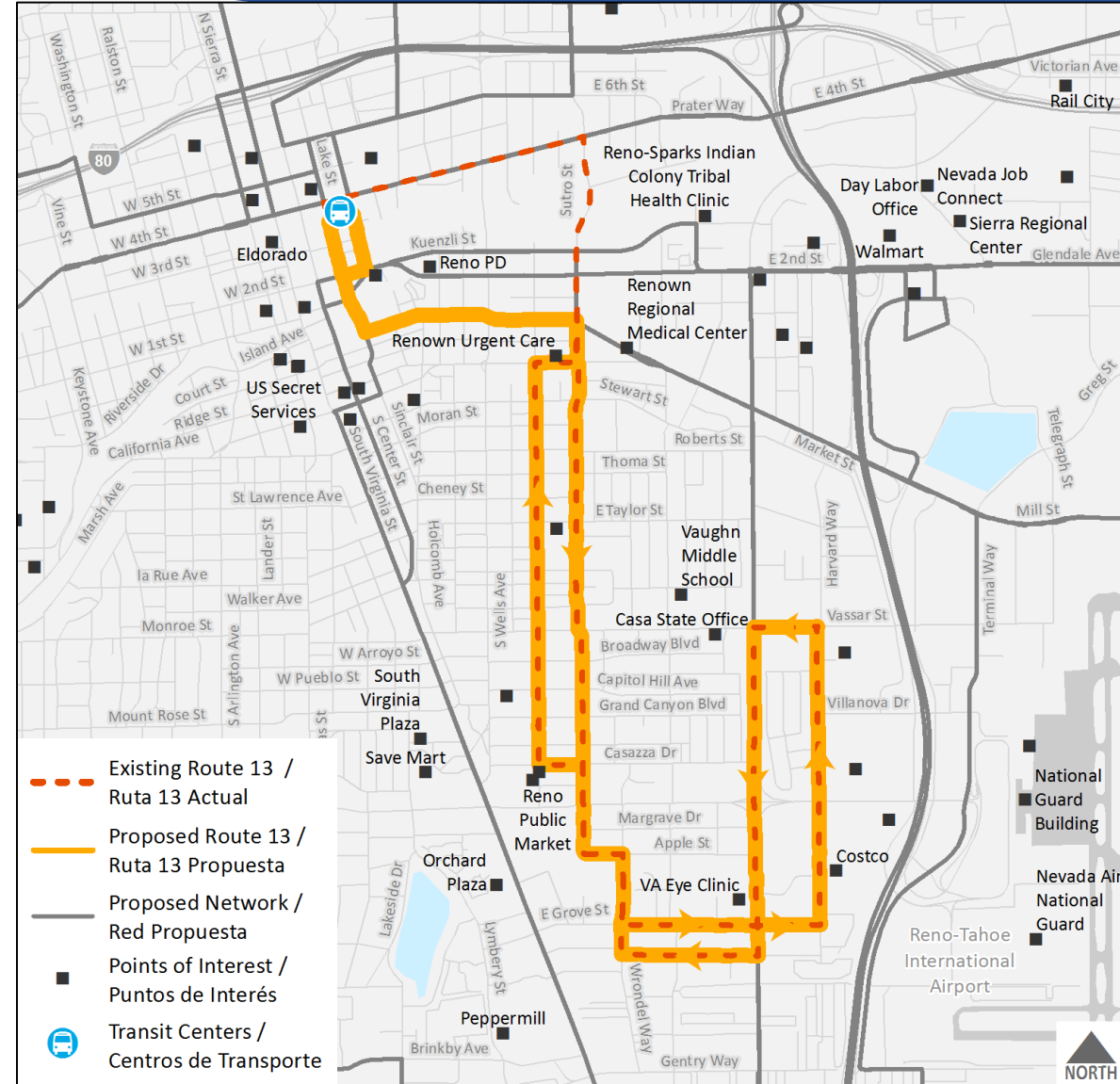


Route 13 Changes

- Change alignment near Downtown to Mill Street instead of 4th St
- Add midday service on Sundays

Cambios a la Ruta 13

- Cambiar la ruta cerca del centro a Mill St en vez de 4th St
- Agregar servicio en el medio del día los Domingos

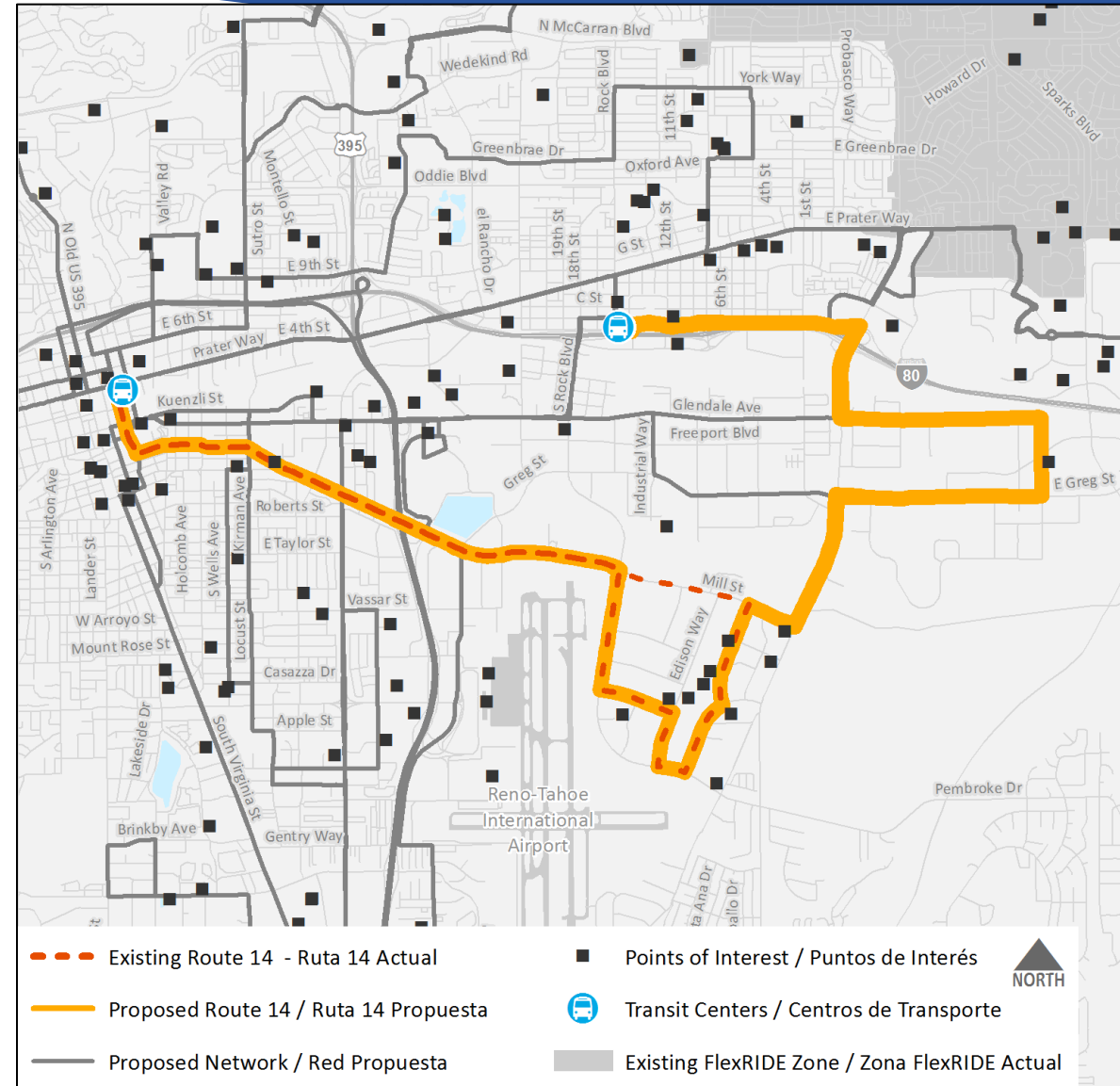


Route 14 Changes

- Extend route to Centennial Plaza via McCarran Blvd, Greg St, Glendale Ave, and Victorian Ave
- Replace section of eliminated Route 54
- Connects Centennial Plaza to Sparks Business Park

Cambios a la Ruta 14

- *Extender la ruta a Centennial Plaza por McCarran Blvd, Greg St, Glendale Ave y Victorian Ave*
- *Reemplazar un segment de la Ruta 54 que fue eliminada*
- *Conectar Centennial Plaza con Sparks Business Park*

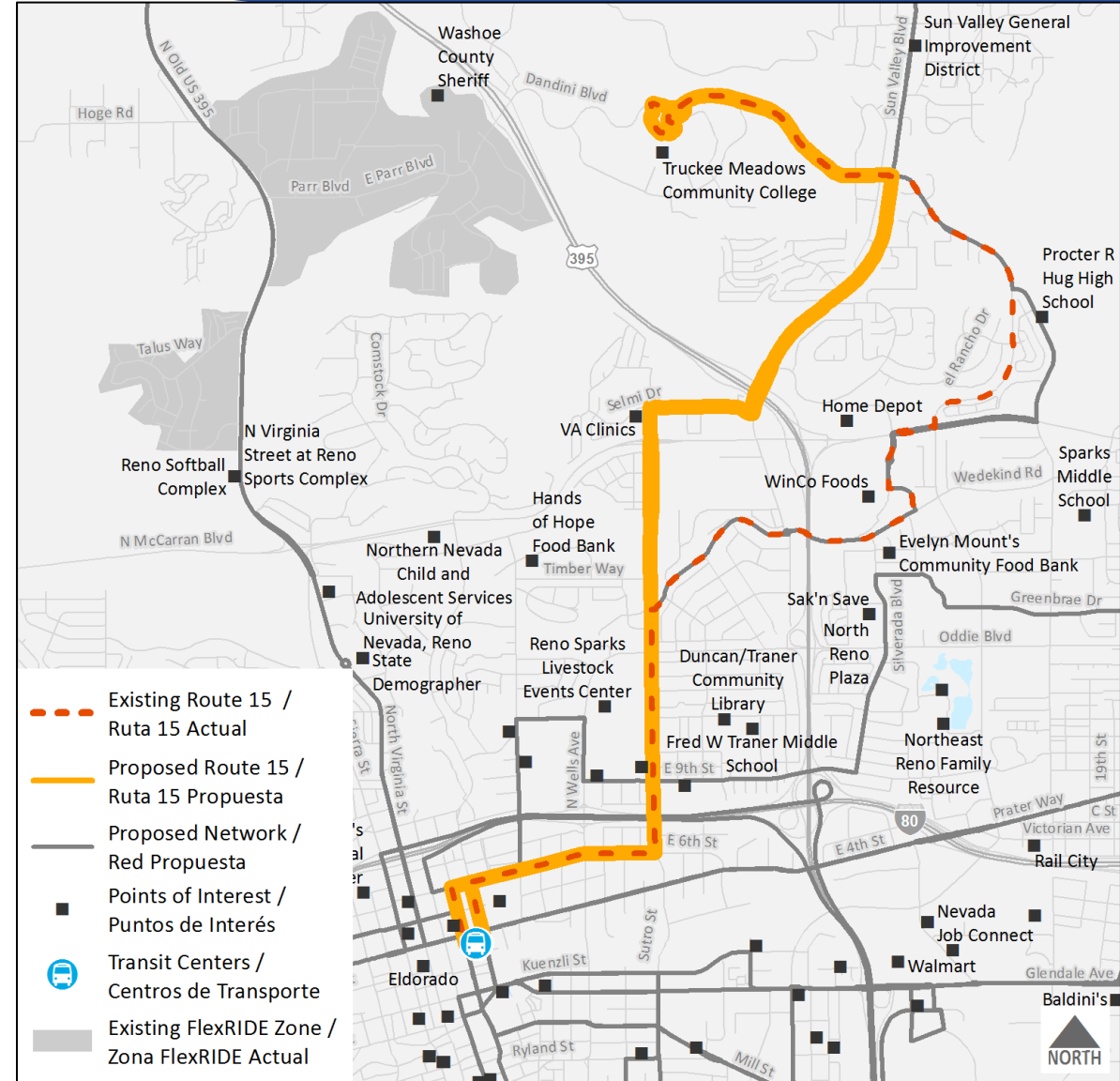


Route 15 Changes

- Swap alignments south of Sun Valley Blvd & El Rancho Dr with Route 5
- Faster routing to Truckee Meadows Community College
- Add TMCC as a North Valleys FlexRIDE Point of Interest

Cambios a la Ruta 15

- *Intercambiar la ruta hacia el sur de Sun Valley Blvd y El Rancho Dr con la Ruta 5*
- *Servicio más rápido al colegio Truckee Meadows Community College*
- *Agregar TMCC como un punto de interés para el servicio FlexRIDE de North Valleys*

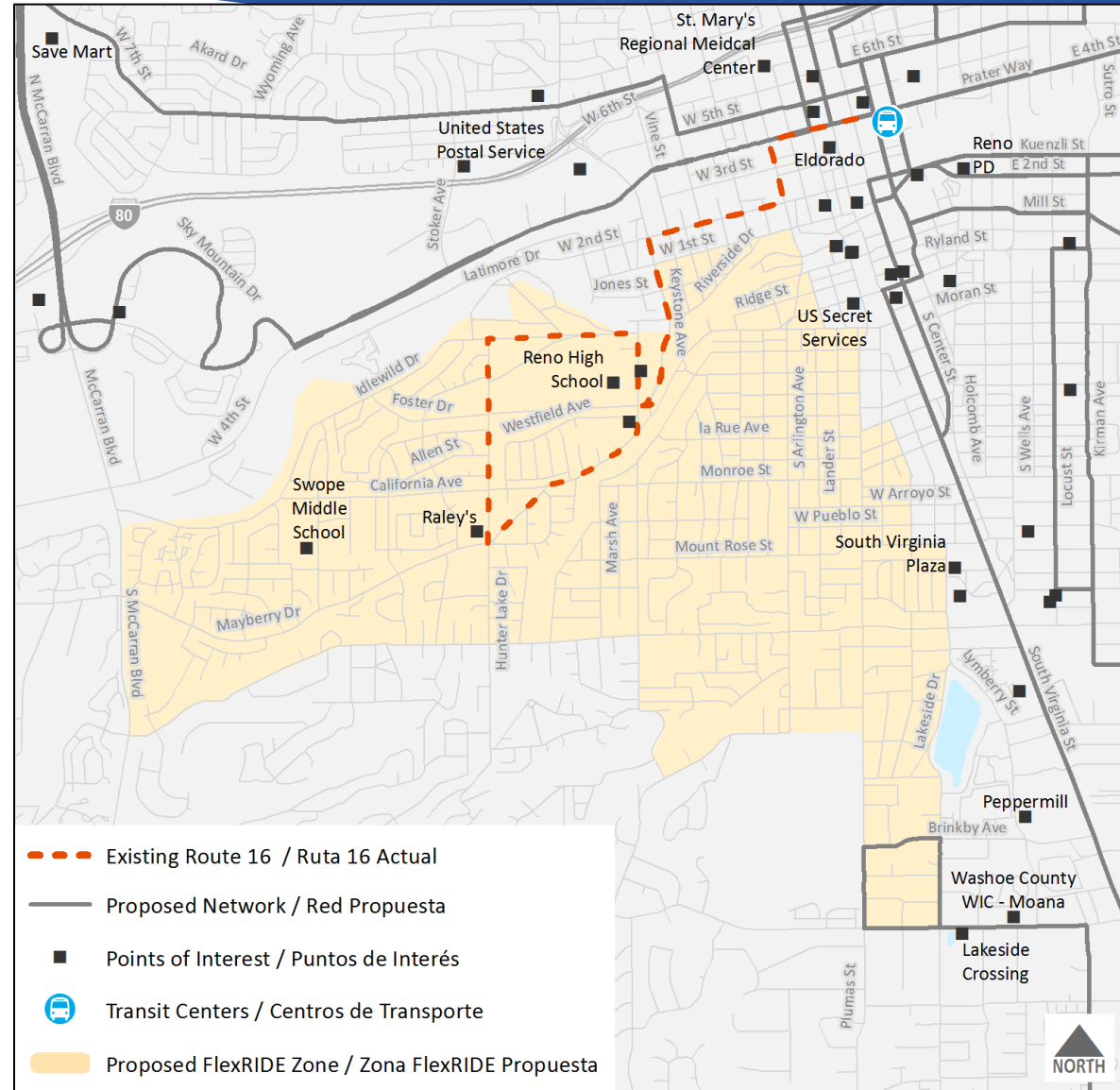


Route 16 - Discontinued

- Eliminate route because of low ridership
- New West Reno FlexRIDE zone will provide service along eliminated route and expanded service in this area (explained in more detail later)

Decontinuar la Ruta 16

- *Eliminar la ruta debido a pocos usuarios*
- *El servicio nuevo FlexRIDE de New West Reno ofrecerá servicio a lo largo la ruta eliminada y servicio adicional en el área (explicado en más detalle luego)*

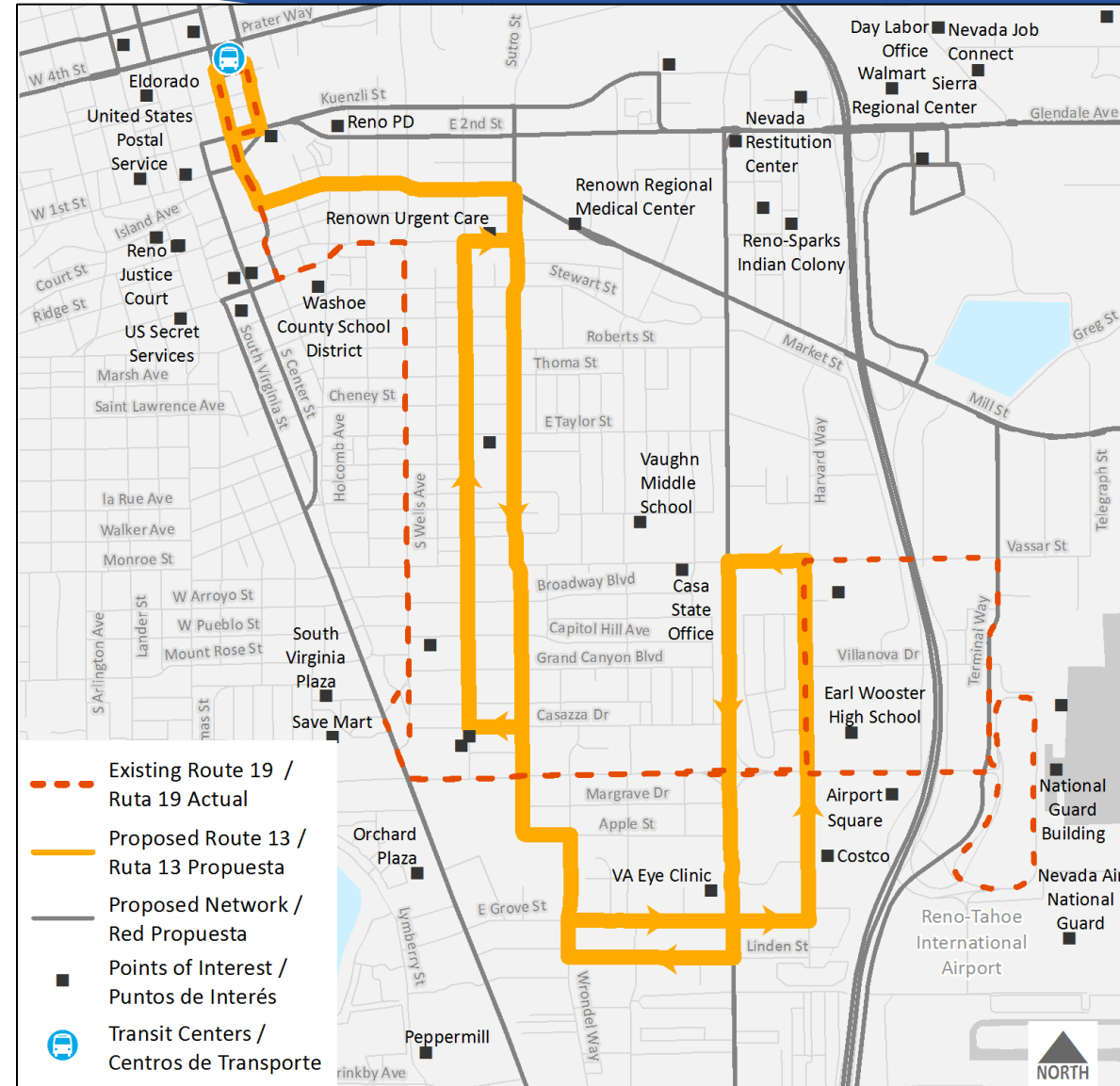


Route 19 - Discontinued

- Discontinue route because of low ridership and nearby parallel routes
- Southern section of route covered by recent change to Route 13

Descontinuar la Ruta 19

- *Descontinuar la ruta debido a pocos usuarios y rutas del paralelo en el mismo área*
- *El segmento sur de la ruta será reemplazada por el cambio a la Ruta 13*

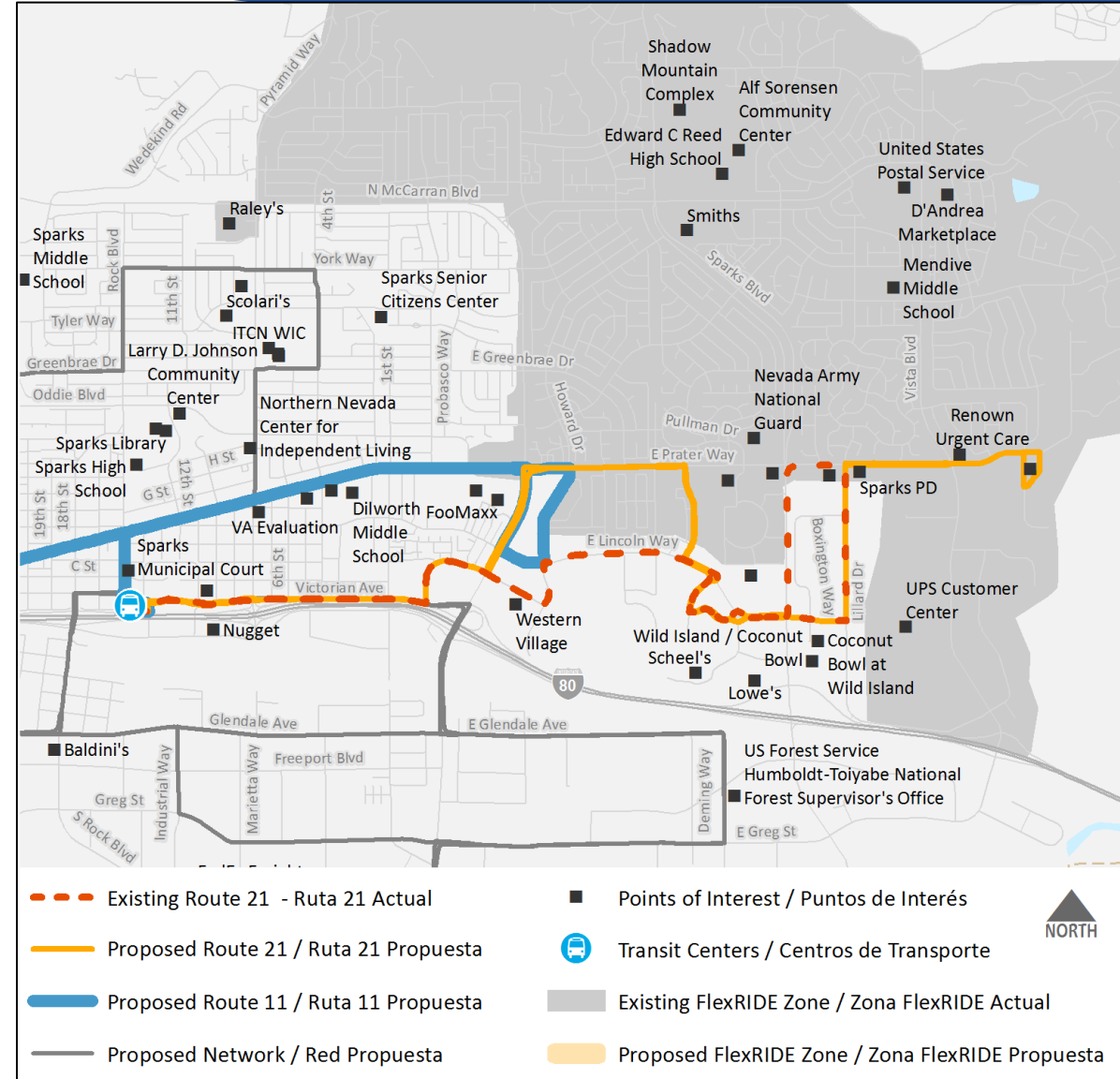


Route 21 Changes

- Extend Route to Northern Nevada Medical Center
- Reroute to serve discontinued portion of Route 26 on Prater Wy
- Improve Saturday frequency to 30 minutes

Cambios a la Ruta 21

- *Extender la ruta al centro medico Northern Nevada Medical Center*
- *Desviar la ruta para ofrecer servicio al segmento descontinuado de la Ruta 26 por Prater Wy*
- *Mejorar el servicio por los Sábados a 30 minutos*

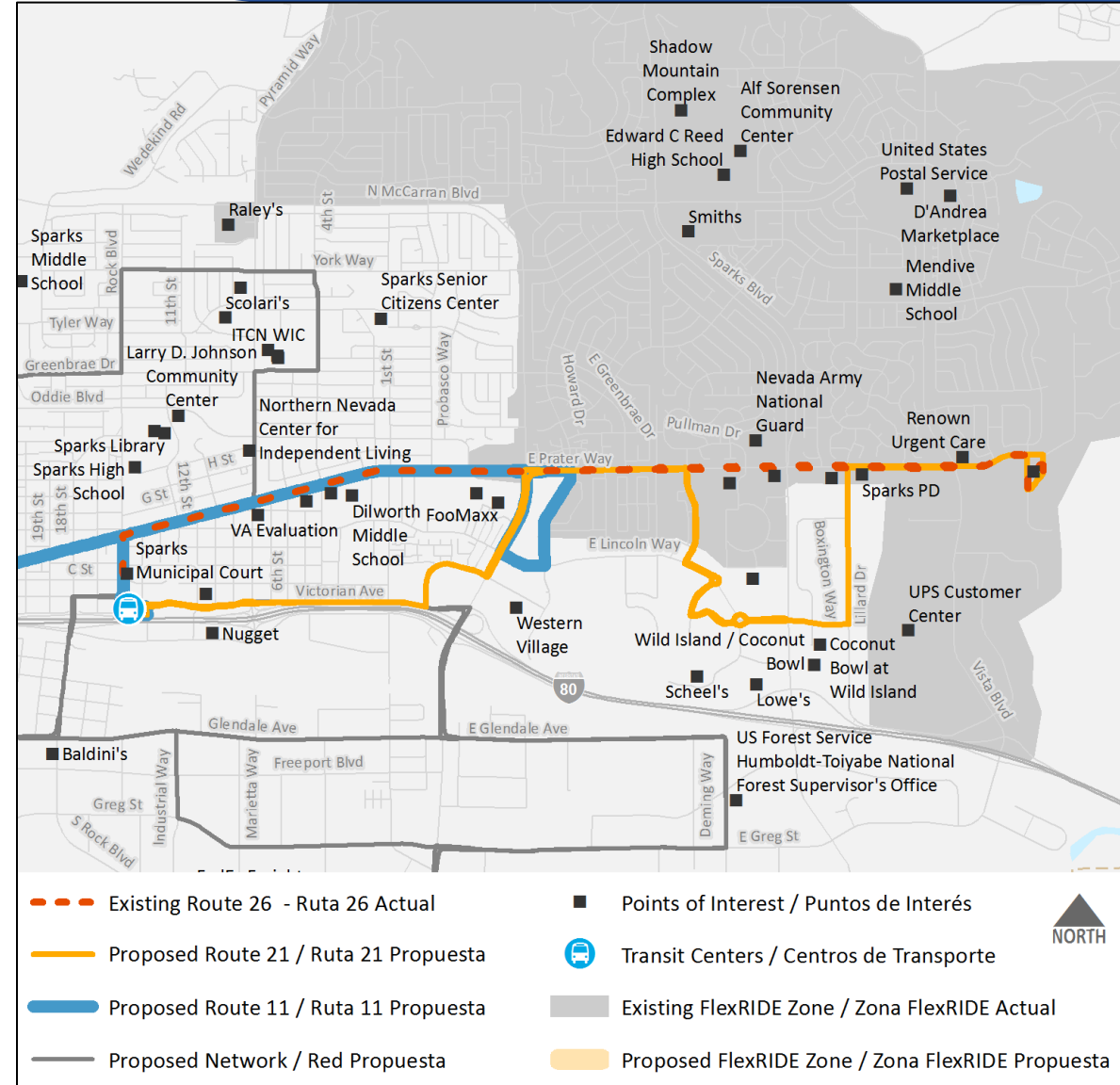


Route 26 - Discontinued

- Discontinue route
- Partially replace with changes to Routes 11 and 21

Descontinuar la Ruta 26

- *Descontinuar la ruta*
- *Reemplazar la ruta parcialmente con cambios a las Rutas 11 y 21*

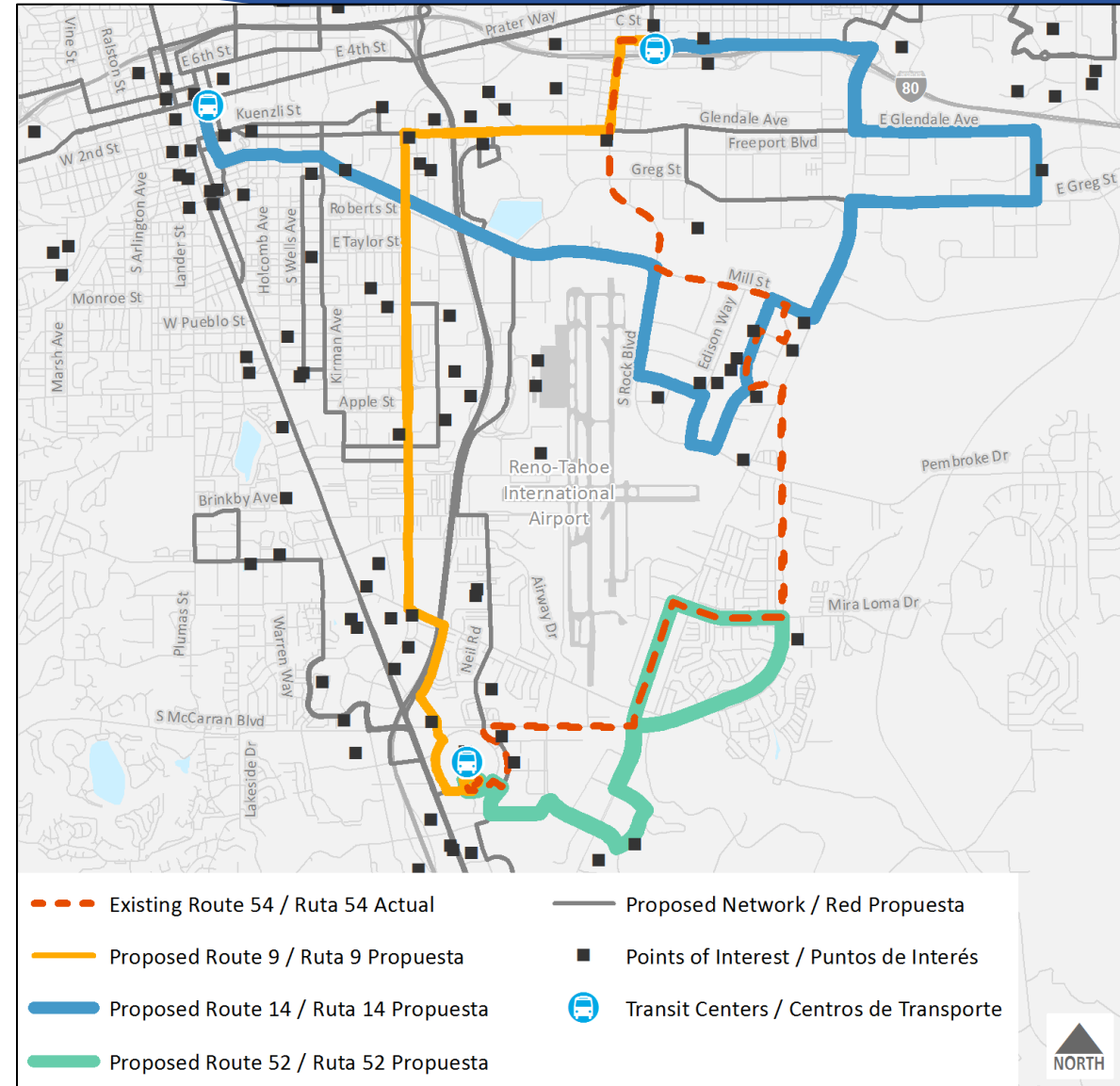


Route 54 - Discontinued

- Discontinue route
- Partially replace with changes to Route 9, 14, and new Route 52

Descontinuar la Ruta 54

- *Descontinuar la ruta*
- *Reemplazar la ruta parcialmente con cambios a las Rutas 9 y 14, y la nueva Ruta 52*

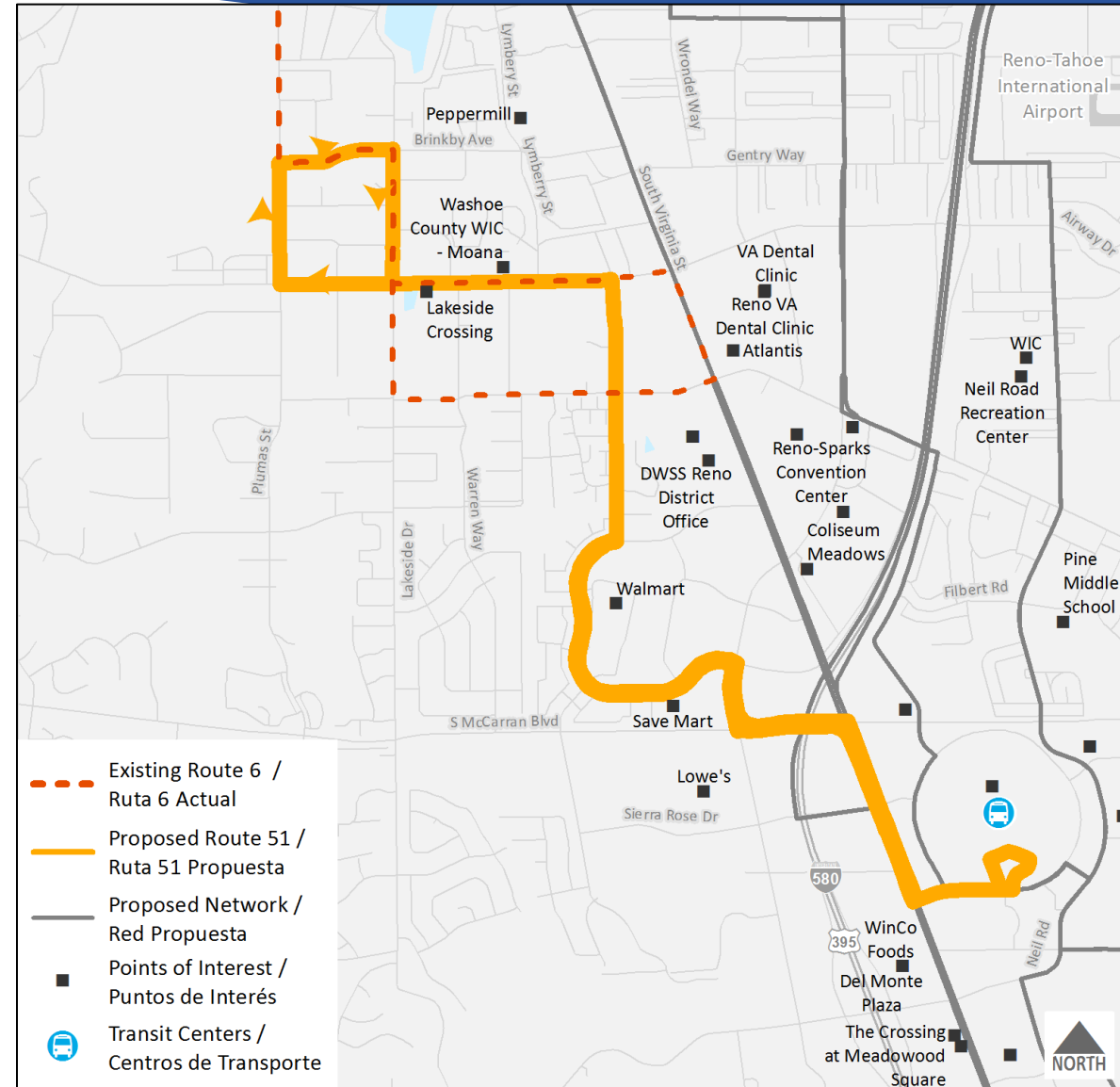


Route 51 - NEW

- Connects Greenfield to Firecreek Crossing and Meadowood Mall
- Partially replaces southern portion of discontinued Route 6
- Service would operate every 30 minutes during weekday peak and midday
- Service would operate every 60 minutes during early morning, evenings, and weekends

Nueva Ruta 51

- *Conectar Greenfield con Firecreek Crossing y Meadowood Mall*
- *Reemplazar parcialmente el segmento hacia el sur de la Ruta 6 que fue descontinuada*
- *Ofrecer servicio cada 30 minutos entre semana durante las horas pico y en el medio del día*
- *Ofrecer servicio cada 60 minutos entre semana por las madrugadas y noches y por los fines de semana*

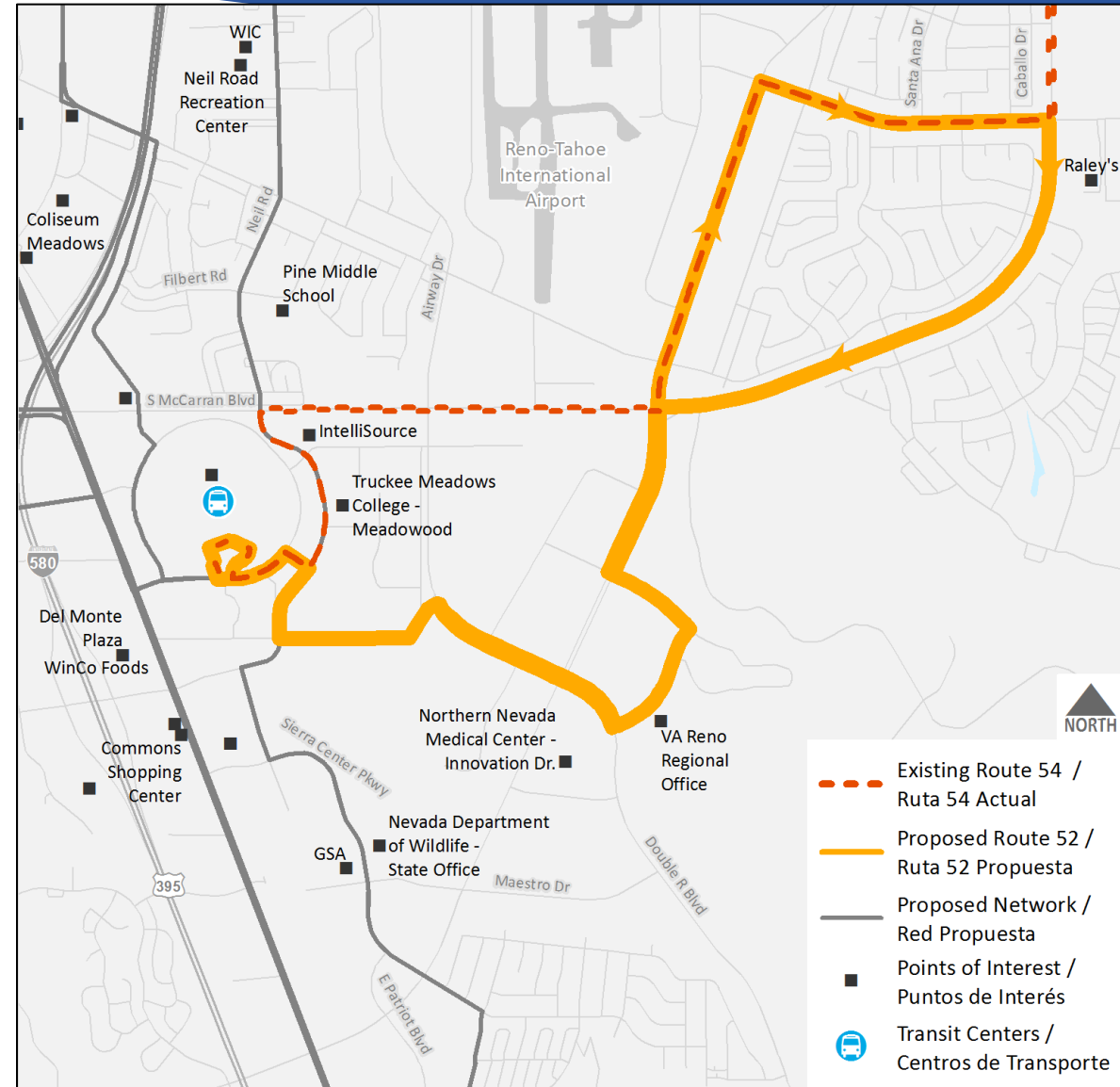


Route 52 – NEW

- New route connecting Donner Springs to Meadwood Mall
- Provides connection to Veterans Affairs offices and the new Sierra Medical Center
- Partially replaces southern portion of discontinued Route 54
- Service would operate every 30 minutes during weekday peak and midday.
- Service would operate every 60 minutes during early morning, evenings, and weekends

Nueva Ruta 52

- *Conectar Donner Springs y Meadowood Mall*
- *Conectar las oficinas de Veterans Affairs con el nuevo centro médico Sierra Medical Center*
- *Reemplazar parcialmente el segmento hacia el sur de la Ruta 54 que fue descontinuada*
- *Ofrecer servicio cada 30 minutos entre semana durante las horas pico y en el medio del día*
- *Ofrecer servicio cada 60 minutos entre semana por las madrugadas y noches y por los fines de semana*

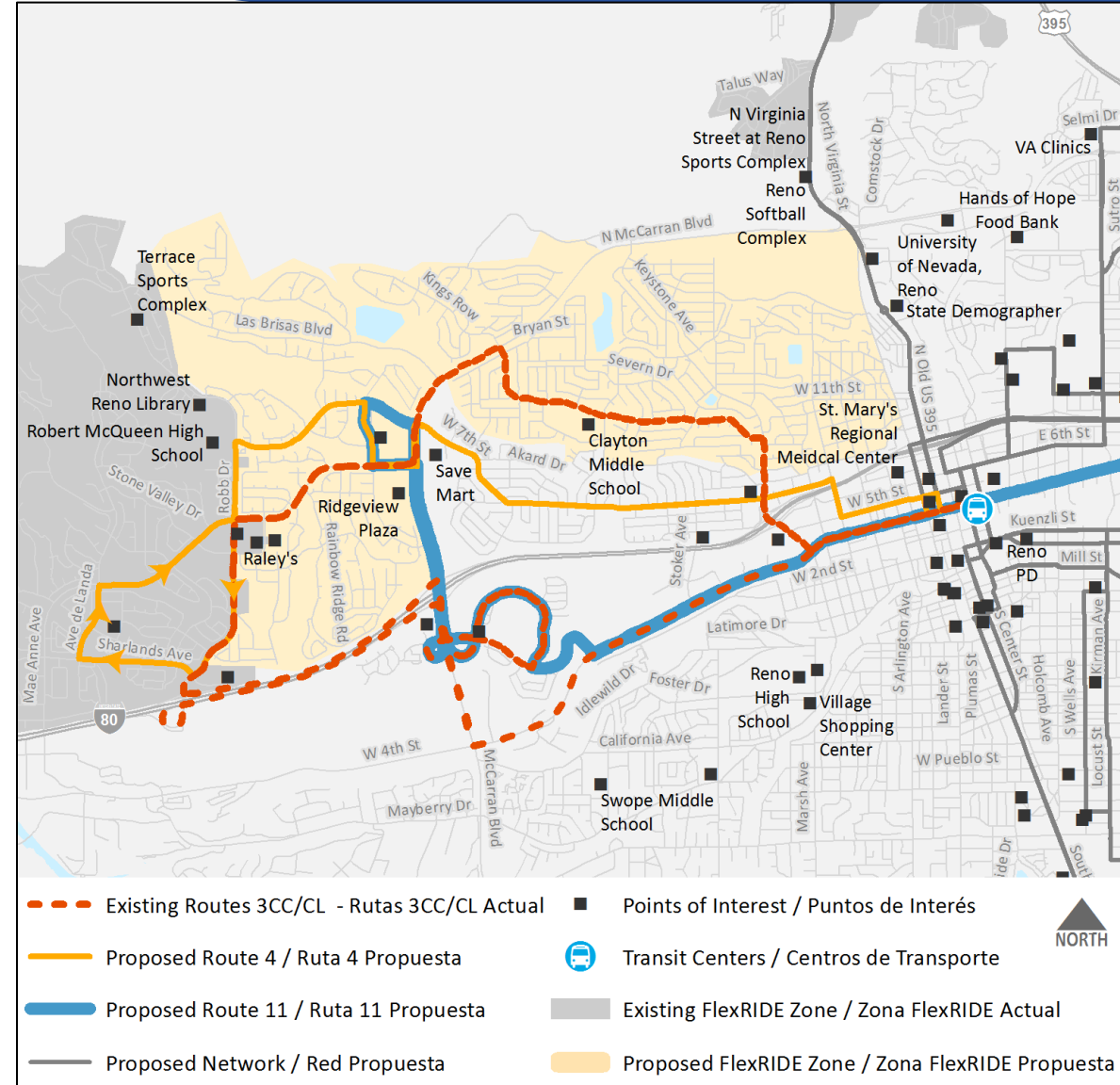


Somerset/Verdi FlexRIDE - Expanded

- Provide FlexRIDE in areas along discontinued segments of Routes 3CC/CL and 4
- Provides connections to Routes 4 and 11
- Connect to North Valleys FlexRIDE at Reno Sports Complex or Rancho San Rafael Park

Extender el servicio FlexRIDE de Somerset/Verdi

- *Ofrecer el servicio FlexRIDE en áreas de los segmentos descontinuados de las Rutas 3CC/CL y 4*
- *Conectar con la Rutas 4 y 11*
- *Conectar con el servicio FlexRIDE de North Valleys en el Reno Sports Complex o en el parque Rancho San Rafael*



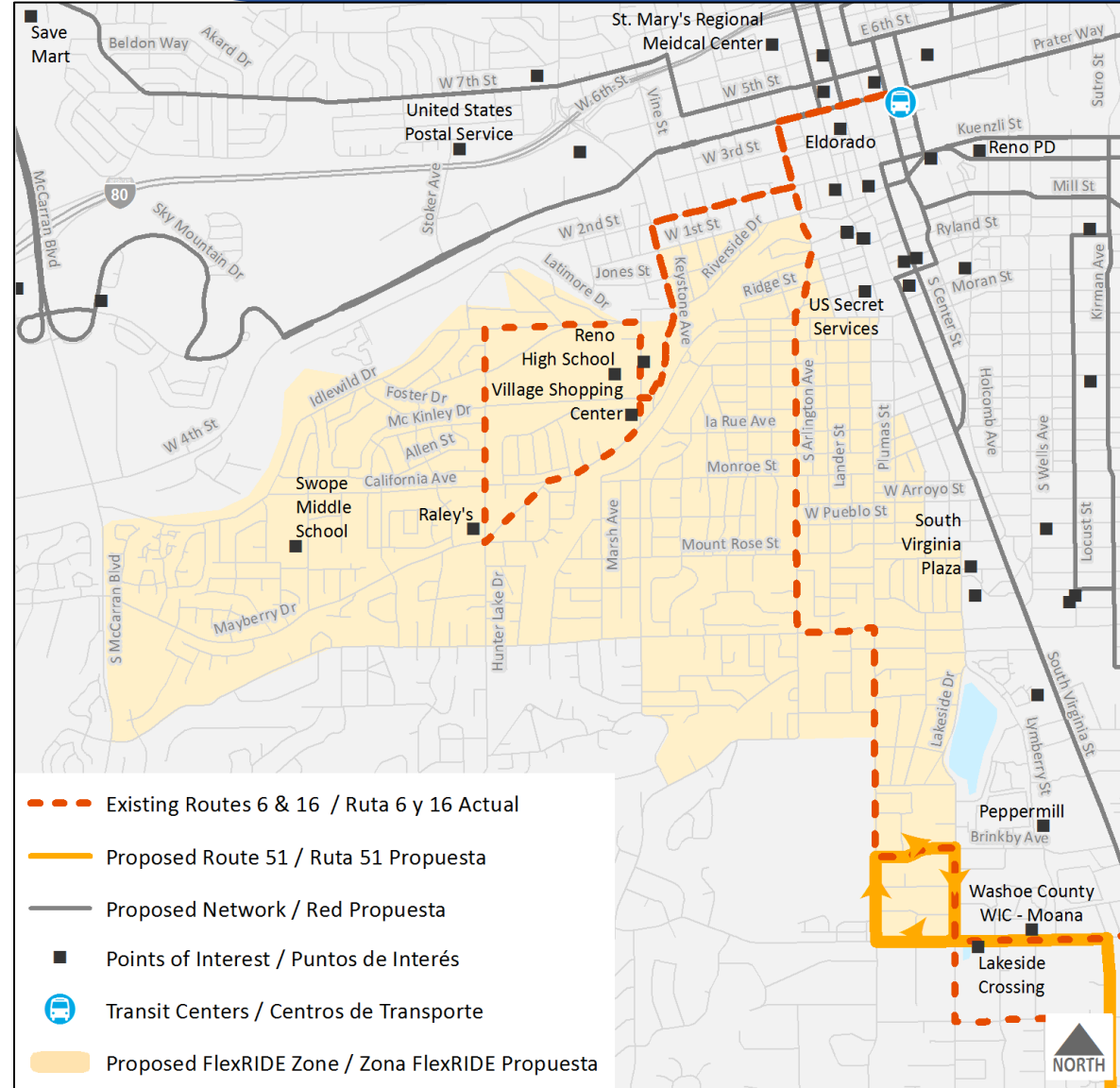


Western Reno FlexRIDE - NEW

- Partially covering areas covered by discontinued Routes 6 & 16
- Connects to 4th Street Station as a Point of Interest

Nuevo servicio FlexRIDE de Western Reno

- Ofrecer servicio parcialmente a las áreas de las Rutas 6 y 16 que fueron descontinuadas
- Ofrecer servicio al punto de interés fuera de la zona en la estación 4th Street

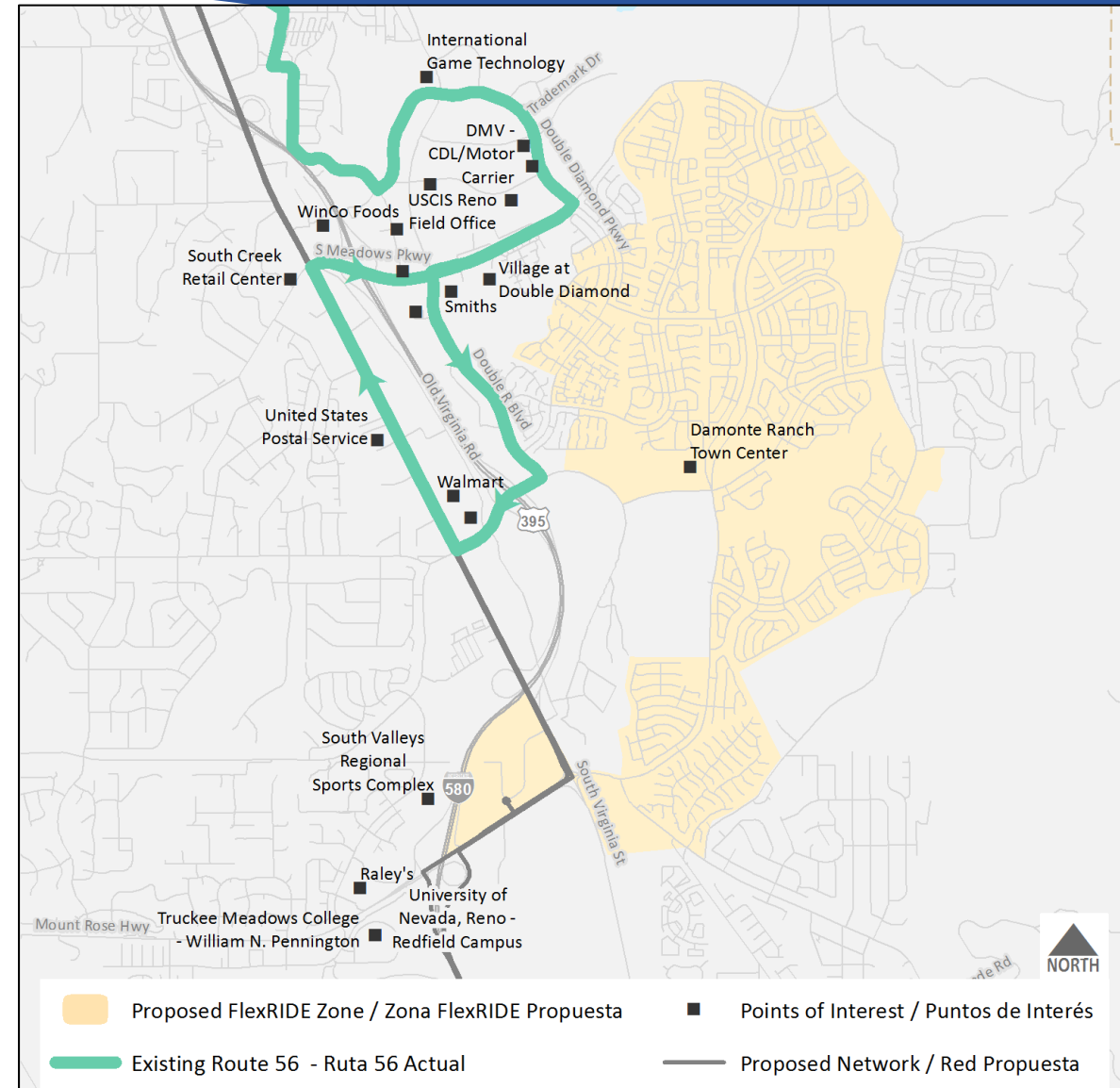


South Meadows - Damonte Ranch FlexRIDE - NEW

- Covering new areas of South Meadows south and east of Route 56
- Additional points of interest served outside of zone
 - Walmart
 - Raley's at Galena
 - University of Nevada Reno: Redfield Campus
 - Other locations as demand warrants

Nuevo servicio FlexRIDE de South Meadows – Damonte Ranch

- *Ofrecer servicio a las áreas nuevas de South Meadows hacia el sur y el este de la Ruta 56*
- *Ofrecer servicio a los puntos de interés fuera de la zona en:*
 - *Walmart*
 - *Raley's en Galena*
 - *University of Nevada Reno: Redfield Campus*
 - *Otros destinos como exige la demanda*

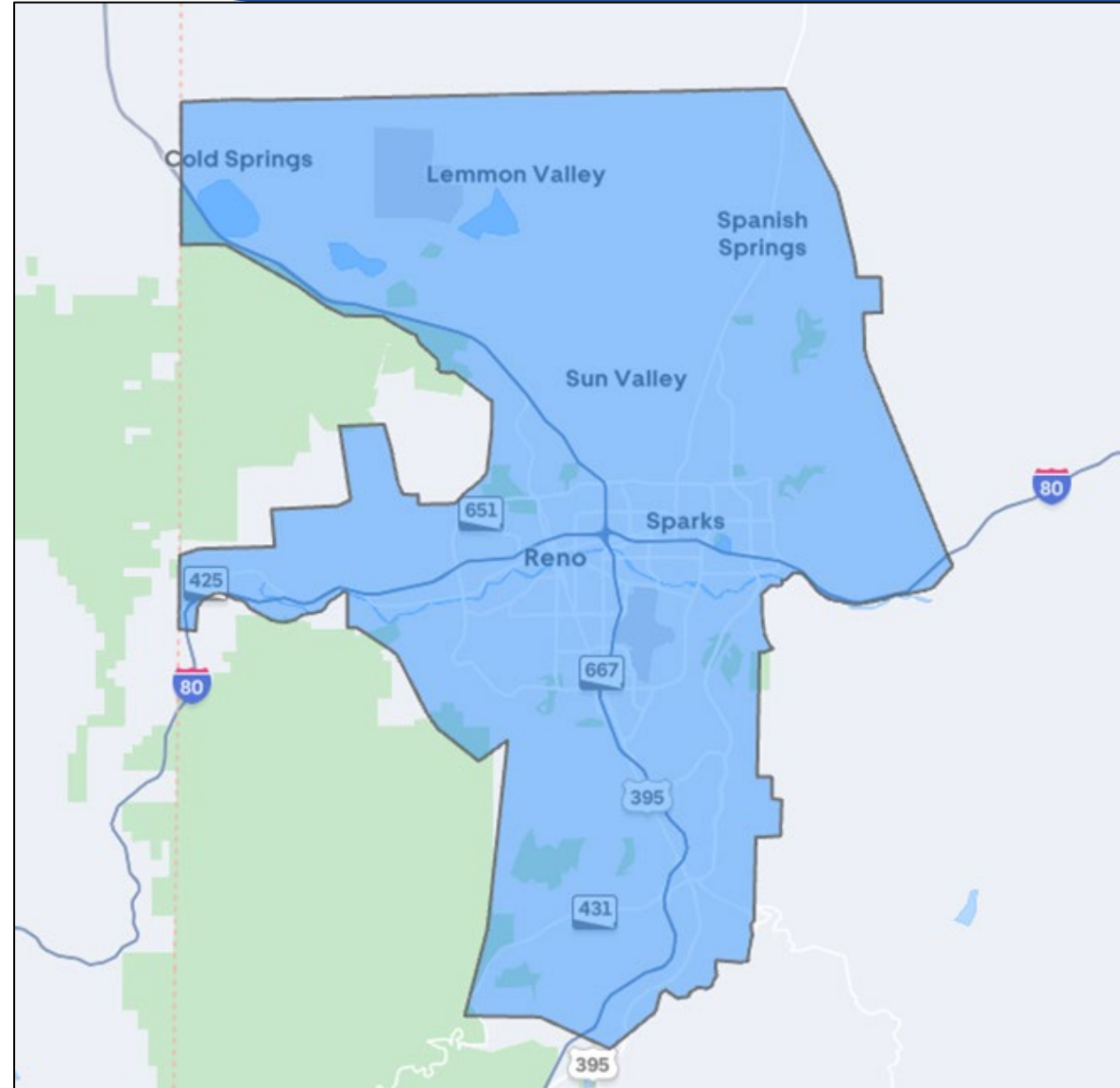


Enhanced Senior Services

- Expand and improve access to the Washoe Senior Ride program that includes Lyft, Taxis and Uber.
- Change ACCESS reservation hours to a consistent 8am to 5pm seven days a week.
- Additional points of interest for existing FlexRIDE zones

Servicios mejorados para personas mayores

- Ampliar y mejorar el acceso al programa Washoe Senior Ride que incluye Lyft, Taxis y Uber
- Cambiar el horario de reserva del servicio ACCESS a un horario constante de 8 am a 5 pm los siete días de la semana.





Take Our Survey

- Provide feedback on draft recommendations
- Let us know how else we can improve our services
- Free 7-Day Pass (Token Transit) for completing survey

- *Proporcione comentarios sobre el borrador de recomendaciones*
- *Háganos saber de qué otra manera podemos mejorar nuestros servicios*
- *Usted recibirá un pase gratuito de 7 días (en la aplicación Token Transit) por completar la encuesta*

